

## Informationen zur Datenerstellung und -anlieferung

### PDF-Dateien

Bitte liefern Sie uns ausschließlich PDF-Daten im Größenverhältnis 1:1. Falls Ihre Daten größer als 5080mm (Breite oder Höhe) sind, legen Sie diese im entsprechenden Maßstab z.B. 1:10. Schriften müssen in Ihrer PDF-Datei eingebettet oder in Zeichenwege umgewandelt sein.

### Datei Auflösung

Für hochauflösende Druck-Maschinen gilt folgende Faustregel:

bis 2m<sup>2</sup> Endformat: 300 dpi/1:1

ab 2-5m<sup>2</sup> Endformat: 200 dpi/ 1:1

ab 5m<sup>2</sup> Endformat: 800-1000 dpi/1:10

Kontrollieren Sie die Qualität bitte bei 1:1 im Photoshop über die Funktion Ansicht Ausgabegröße.

### Folienschnitte

Die Daten müssen in Vektoren im PDF-Format zur Verfügung gestellt werden.

### Farben

Bitte legen Sie die Daten im CMYK-Farbraum an. Sonderfarben aus HKS oder Pantone definieren Sie in der Datei als Schmuckfarbe über die Farbpalette und weisen bei der Auftragserteilung bitte auf diese Sonderfarben hin. Sonderfarben können im Digitaldruck nur annähernd dargestellt werden. Farbmuster, falls vorhanden, sollten beigefügt werden. Für Drucke ohne Angabe von Farbwerten oder farbverbindlichem Ausdruck übernehmen wir keine Garantie für Farbgenauigkeit. Einen Andruck können wir gegen Aufpreis gerne für Sie durchführen.

### Wichtige Kontrollunterlagen

Wir benötigen die genaue Bezeichnung der Dateien und einen aktuellen, verbindlichen Ausdruck der zu bearbeiten den Datei oder ein PDF zur Ansicht. Bei verschiedenen Motivaufgaben kennzeichnen Sie im Dateinamen die Anzahl der Auflage.

### Service

Selbstverständlich können wir Daten nach Ihren Vorgaben aufbereiten. Für alle angelieferten Daten, die nicht dem optimalen Datenformat entsprechen, wird für die anfallende Bearbeitung ein Stundensatz zugrunde gelegt. Sollten Sie noch Fragen zu den oben aufgeführten Punkten haben, rufen Sie uns bitte an oder senden Sie und eine E-Mail.

### Datenanlieferung

Daten bitte eindeutig benennen:

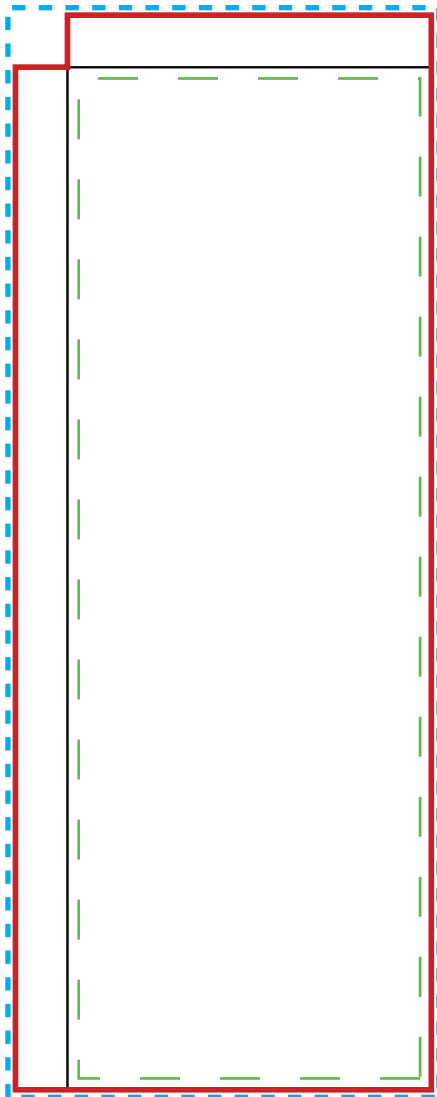
(z.B. Kürzel Ihres Ansprechpartners, Kundennamen und/oder Auftragsnummer)

Keine Leerzeichen, Umlaute oder Sonderzeichen im Dateinamen verwenden!

Bei Übermittlung mehrerer Einzeldateien, diese bitte in einem ZIP-Archiv hochladen!

E-Mail: [druckdaten@aldisplays.de](mailto:druckdaten@aldisplays.de)

wetransfer: <https://aldisplays.wetransfer.com>



## A. Grafikformat



Die **blaue Linie** ist die Außenlinie von der zu bedruckenden Fläche. Dieses Maß beinhaltet auch 0,5 cm Randablauf.  
Der Tunnel wird auch mitbedruckt.



Es wird bis zur **roten Linie** konfektioniert.  
Diese Linie ist das absolute Nettoformat.



Wichtige Texte und Bilder sollen am besten innerhalb der **grünen Linie** platziert werden, wegen der Konfektionierung.

## B. Druckbedingungen für Ihre gelieferten Dateien

Alle Maße und Linien löschen.  
(rot, grün, blau & schwarz)

## C. Maße

**850 x 3750 mm**

## D. Maße inkl. 0,5 cm Randablauf

**860 x 3760 mm**



**85 x 375 cm**

0,5 cm Randlauf  
Druckdaten mit den Maßen: 86 x 376 cm



Text und Logo nicht  
außerhalb der  
grünen Linie!

7,5 cm

375 cm

7,5 cm

85 cm