

Beachflag STANDARD



Beachflag STANDARD - Für den Einsatz bei Veranstaltungen jeglicher Art

Lieferbar in vier verschiedenen Höhen (250 - 520 cm). Unsere Beachflags ermöglichen aufmerksamkeitsstarke Firmen- und Produktpräsentationen. Komplettiert mit unterschiedlichen Bodenhalterungen können sie flexibel im Indoor- und Outdoor-Bereich zum Einsatz kommen. Die Beachflag-Stangen werden verdeckt im Hohlraum aus Fahnenmaterial geführt - volle Ausnutzung der Werbefläche ohne störendes Besatzband. Der Aufbau erfolgt in weniger als 5 Minuten.

Wir bieten natürlich das Komplettpaket an: System, bedruckte Fahne und Bodenhalterung.

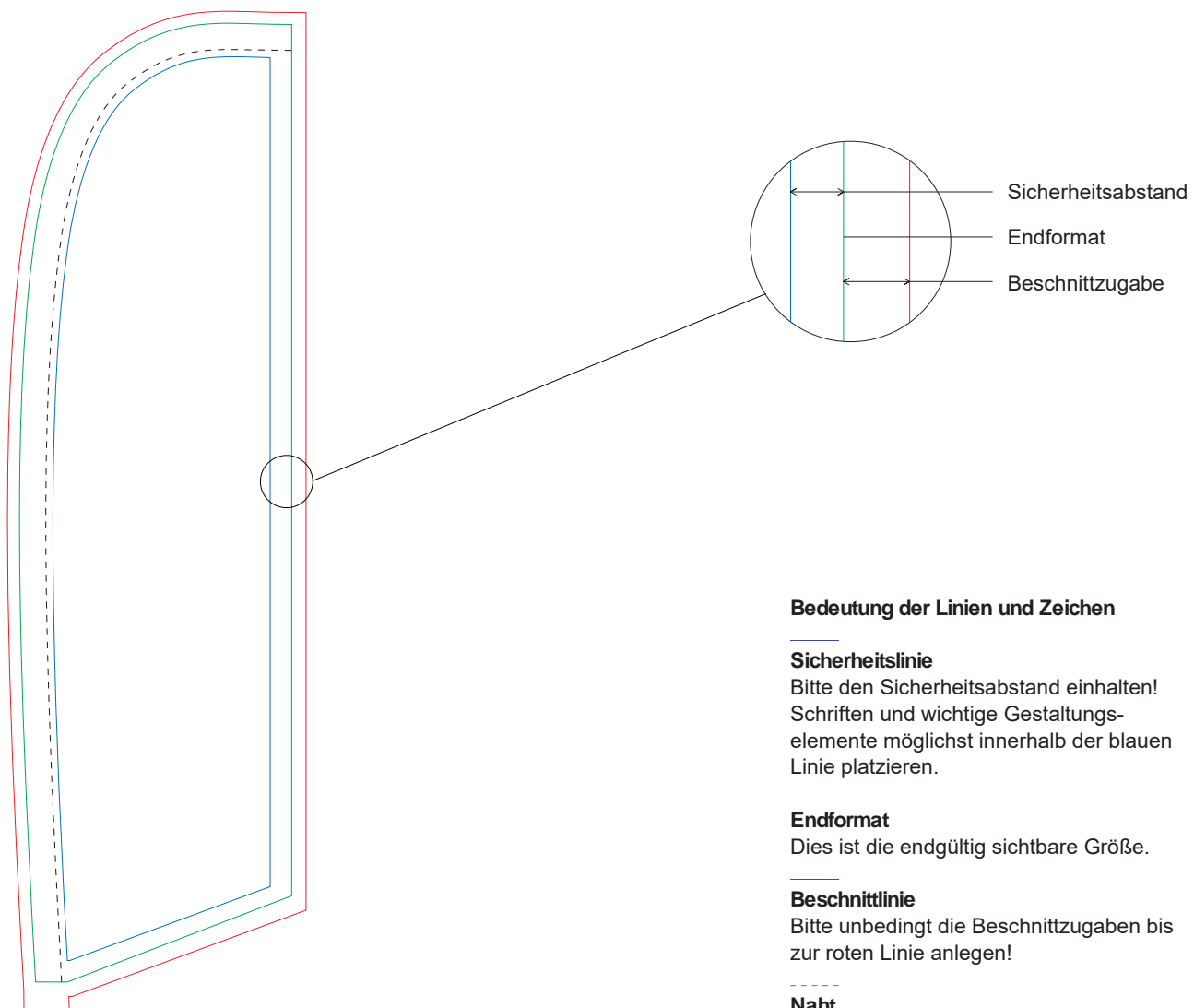
Beachflag Standard

S, Druckteil 550 x 2.000 mm (Breite x Höhe)
 Datenformat 624 x 2.095 mm (Breite x Höhe)

Druckstanze/Vorlage finden Sie auf Seite 3 des PDF-Dokuments

Bitte beachten Sie:

- 1:10 Vorlage von Seite 2 für die Gestaltung verwenden (CMYK oder Sonderfarben HKS, Pantone, RAL möglich)
- Für ein kräftiges Schwarz im Digitaldruck verwenden Sie bitte eine Sonderfarbe mit der Bezeichnung „Schwarz“.
- Dokumentengröße bitte nicht ändern (Datenformat = Endformat + Beschnittzugabe)
- Auflösung min. 600 und max. 900 dpi bei Maßstab 1:10 (Digitaldruck)
- Mindeststrichstärke im Original 0.5 mm, invers 1 mm
- Alle Schriften in Kurven umwandeln
- **Kontrollpfade der Vorlage unbedingt löschen, diese werden sonst gedruckt. Keinesfalls in CMYK umwandeln!**
- Bei mehrseitigen und doppellagigen Produkten müssen alle in der Layoutvorlage enthaltenen Seiten gestaltet werden. Nicht gestaltete Seiten bleiben unbedruckt.



Bedeutung der Linien und Zeichen

Sicherheitslinie

Bitte den Sicherheitsabstand einhalten!
 Schriften und wichtige Gestaltungselemente möglichst innerhalb der blauen Linie platzieren.

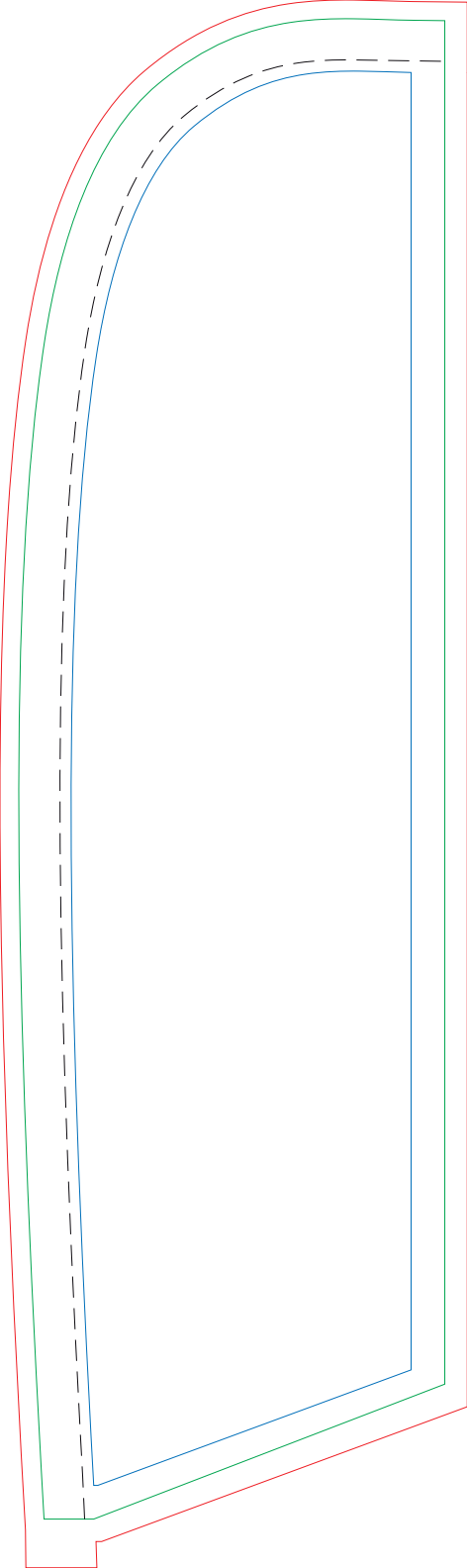
Endformat

Dies ist die endgültig sichtbare Größe.

Beschnittlinie

Bitte unbedingt die Beschnittzugaben bis zur roten Linie anlegen!

----- Naht



Beachflag Standard

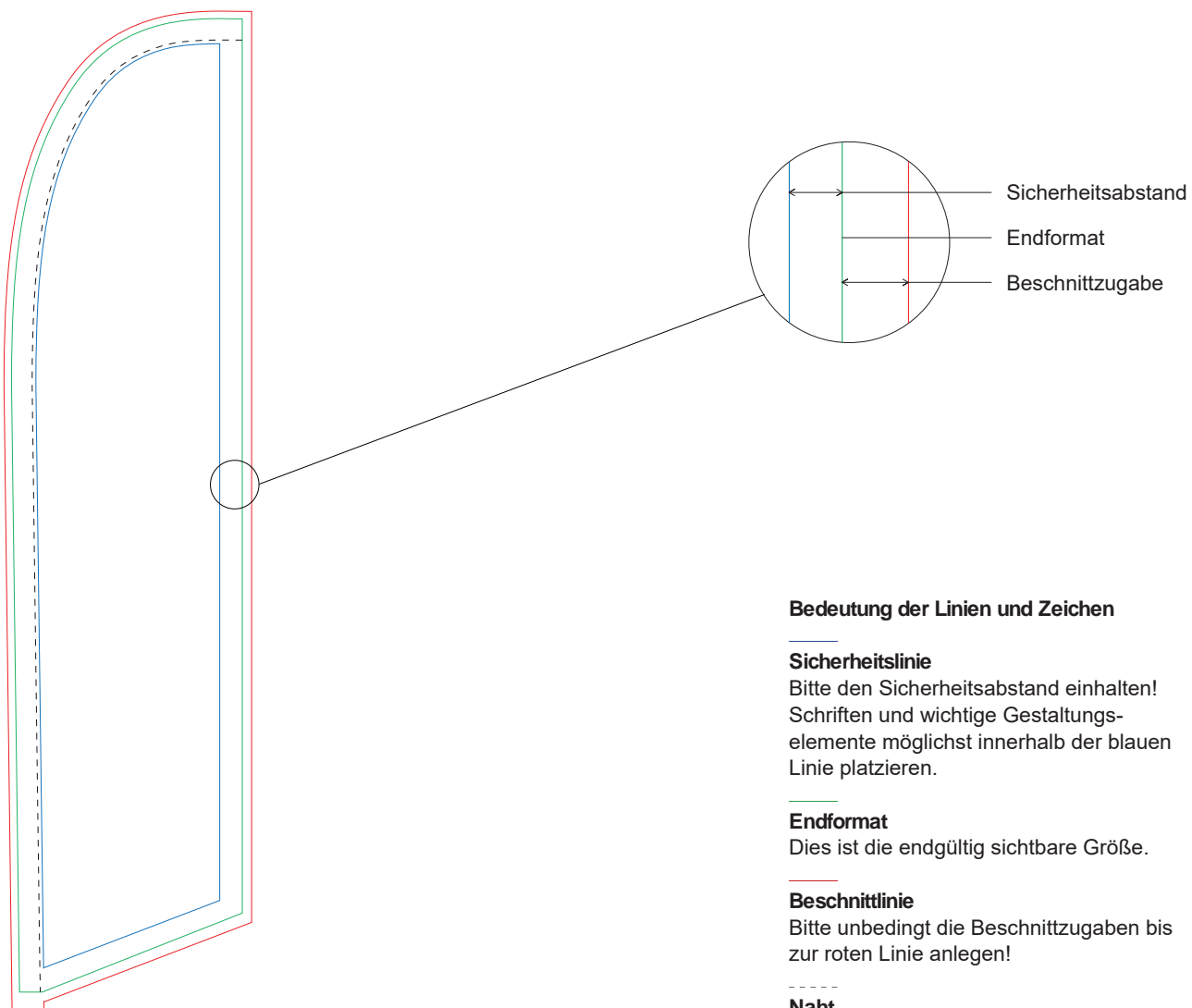
M, Druckteil 600 x 2.600 mm (Breite x Höhe)

Datenformat 660 x 2.674 mm (Breite x Höhe)

Druckstanze/Vorlage finden Sie auf Seite 3 des PDF-Dokuments

Bitte beachten Sie:

- 1:10 Vorlage von Seite 2 für die Gestaltung verwenden (CMYK oder Sonderfarben HKS, Pantone, RAL möglich)
- Für ein kräftiges Schwarz im Digitaldruck verwenden Sie bitte eine Sonderfarbe mit der Bezeichnung „Schwarz“.
- Dokumentengröße bitte nicht ändern (Datenformat = Endformat + Beschnittzugabe)
- Auflösung min. 600 und max. 900 dpi bei Maßstab 1:10 (Digitaldruck)
- Mindeststrichstärke im Original 0.5 mm, invers 1 mm
- Alle Schriften in Kurven umwandeln
- **Kontrollpfade der Vorlage unbedingt löschen, diese werden sonst gedruckt. Keinesfalls in CMYK umwandeln!**
- Bei mehrseitigen und doppellagigen Produkten müssen alle in der Layoutvorlage enthaltenen Seiten gestaltet werden. Nicht gestaltete Seiten bleiben unbedruckt.



Bedeutung der Linien und Zeichen

Sicherheitslinie

Bitte den Sicherheitsabstand einhalten!
Schriften und wichtige Gestaltungselemente möglichst innerhalb der blauen Linie platzieren.

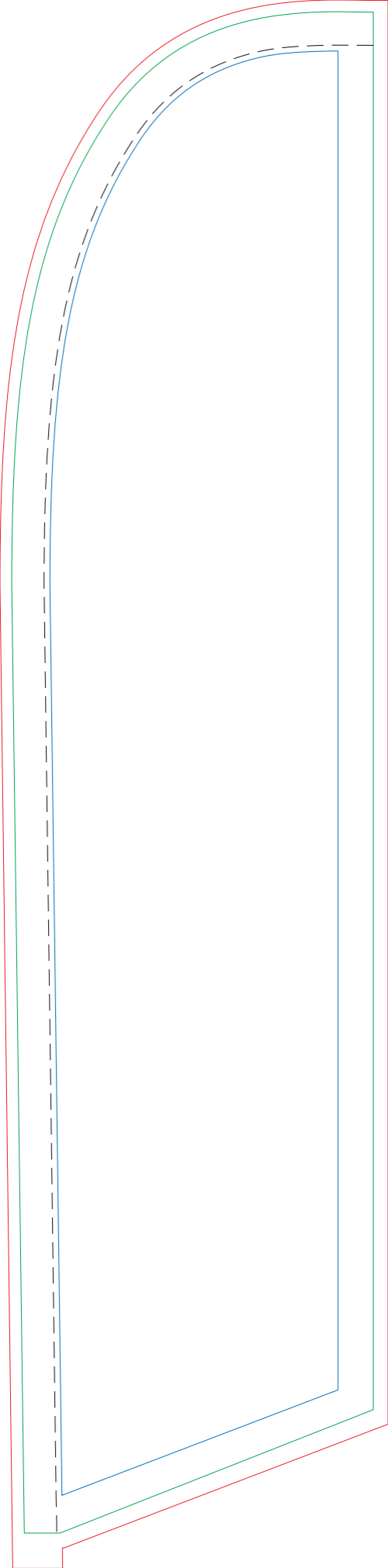
Endformat

Dies ist die endgültig sichtbare Größe.

Beschnittlinie

Bitte unbedingt die Beschnittzugaben bis zur roten Linie anlegen!

Naht



Beachflag Standard

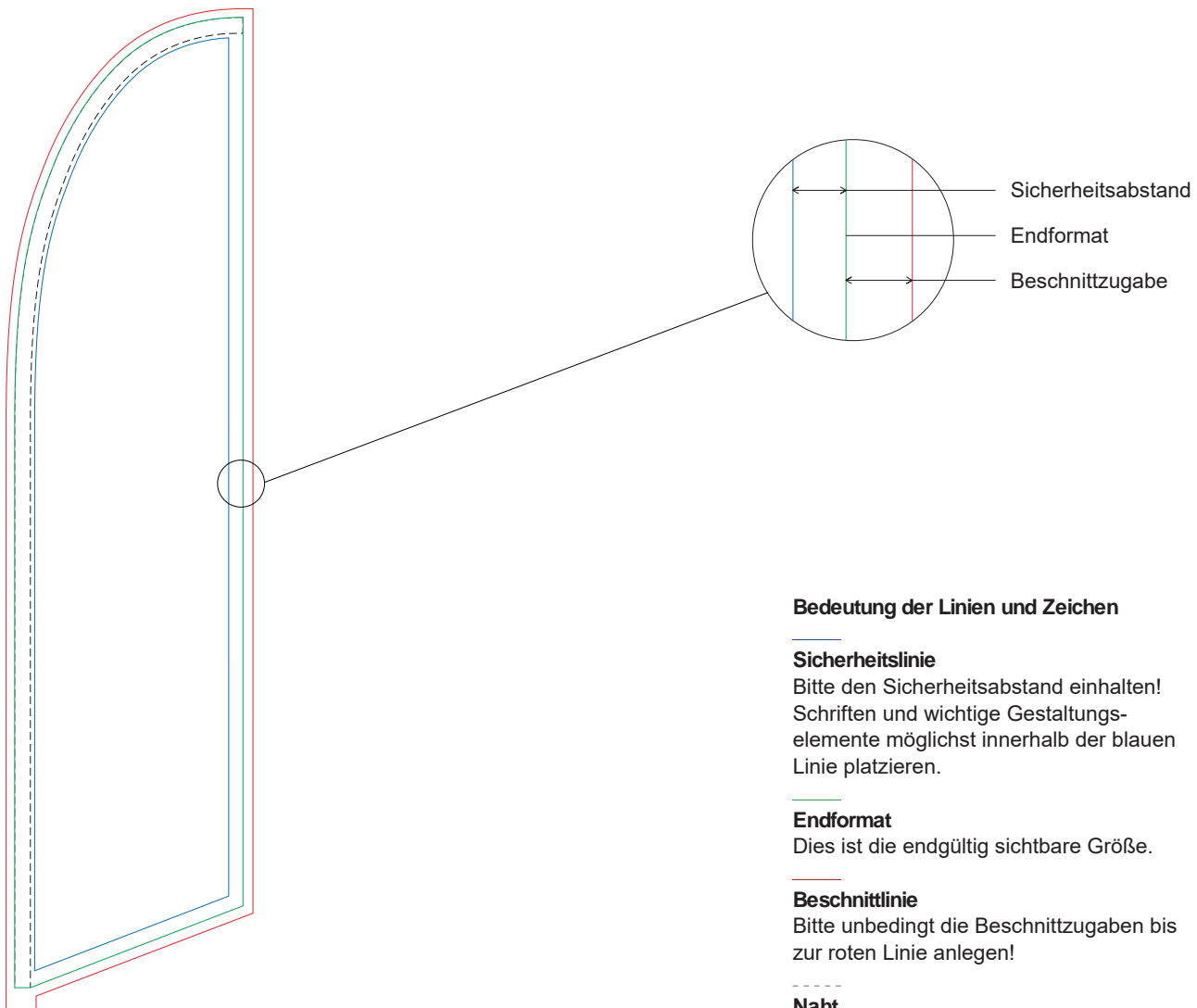
L, Druckteil 800 x 3.400 mm (Breite x Höhe)

Datenformat 865 x 3.520 mm (Breite x Höhe)

Druckstanze/Vorlage finden Sie auf Seite 3 des PDF-Dokuments

Bitte beachten Sie:

- 1:10 Vorlage von Seite 2 für die Gestaltung verwenden (CMYK oder Sonderfarben HKS, Pantone, RAL möglich)
- Für ein kräftiges Schwarz im Digitaldruck verwenden Sie bitte eine Sonderfarbe mit der Bezeichnung „Schwarz“.
- Dokumentengröße bitte nicht ändern (Datenformat = Endformat + Beschnittzugabe)
- Auflösung min. 600 und max. 900 dpi bei Maßstab 1:10 (Digitaldruck)
- Mindeststrichstärke im Original 0.5 mm, invers 1 mm
- Alle Schriften in Kurven umwandeln
- **Kontrollpfade der Vorlage unbedingt löschen, diese werden sonst gedruckt. Keinesfalls in CMYK umwandeln!**
- Bei mehrseitigen und doppellagigen Produkten müssen alle in der Layoutvorlage enthaltenen Seiten gestaltet werden. Nicht gestaltete Seiten bleiben unbedruckt.



Bedeutung der Linien und Zeichen

Sicherheitslinie

Bitte den Sicherheitsabstand einhalten!
Schriften und wichtige Gestaltungselemente möglichst innerhalb der blauen Linie platzieren.

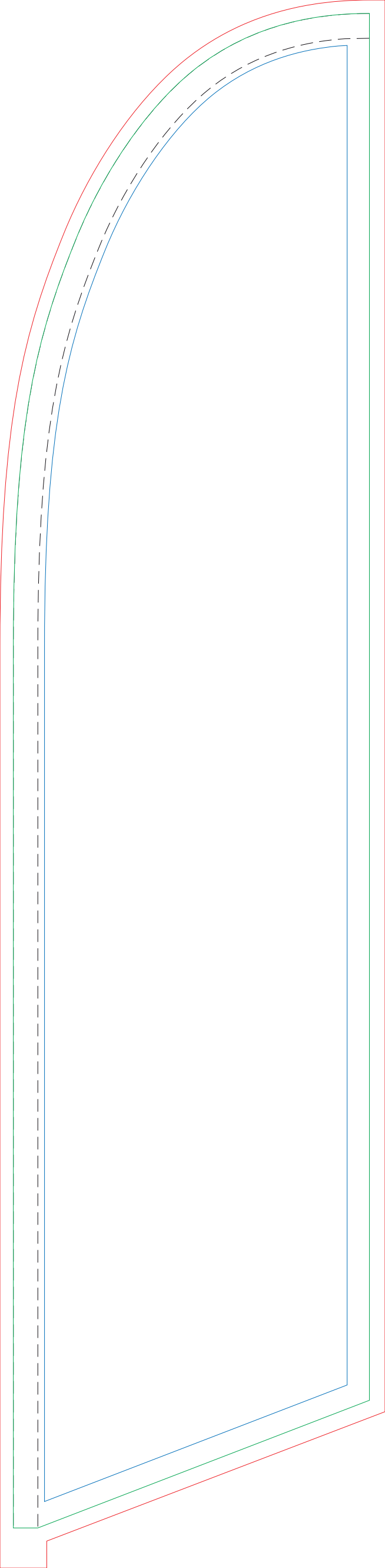
Endformat

Dies ist die endgültig sichtbare Größe.

Beschnittlinie

Bitte unbedingt die Beschnittzugaben bis zur roten Linie anlegen!

Naht



Beachflag Standard

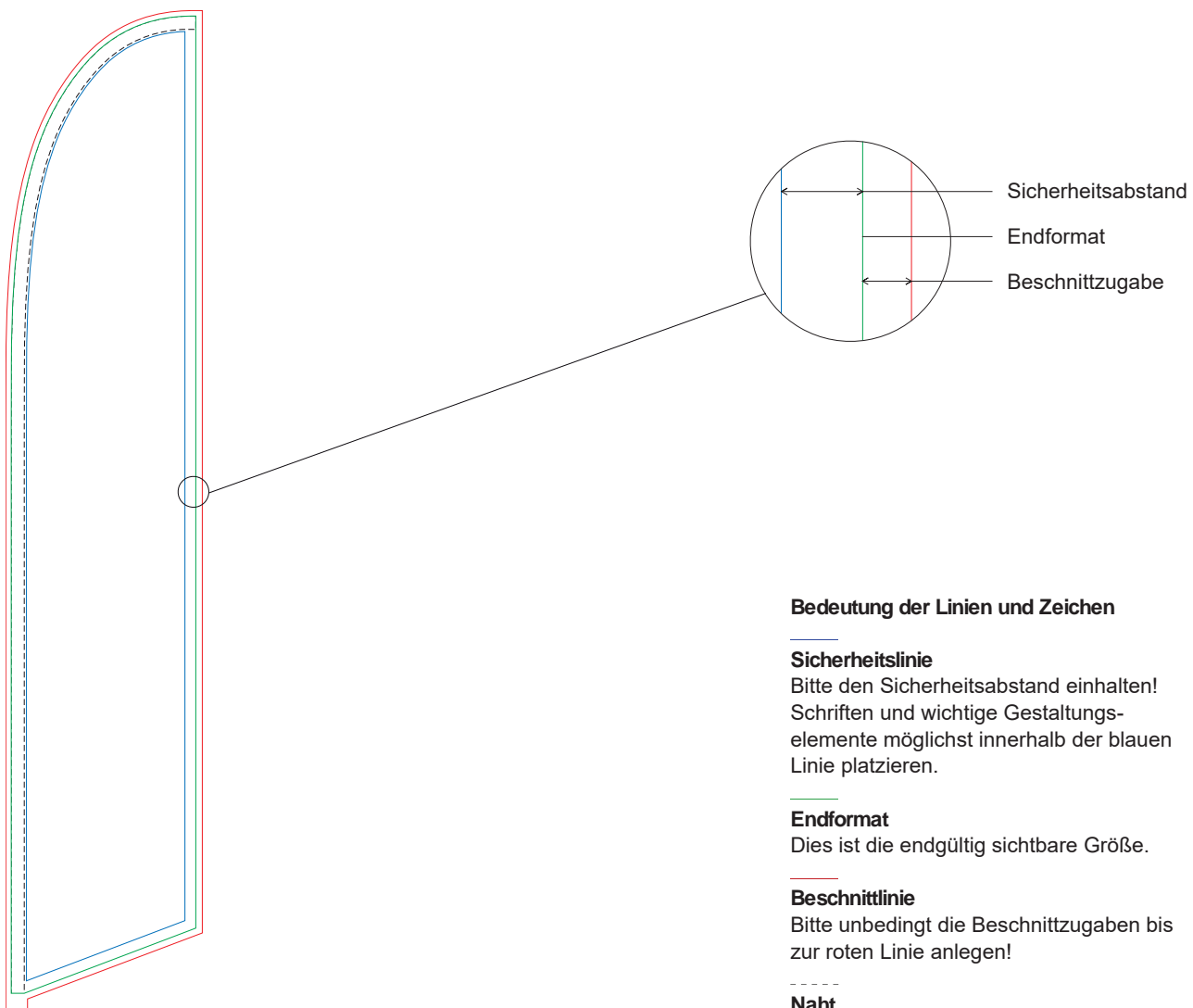
XL, Druckteil 850 x 4.500 mm (Breite x Höhe)

Datenformat 905 x 4.610 mm (Breite x Höhe)

Druckstanze/Vorlage finden Sie auf Seite 3 des PDF-Dokuments

Bitte beachten Sie:

- 1:10 Vorlage von Seite 2 für die Gestaltung verwenden (CMYK oder Sonderfarben HKS, Pantone, RAL möglich)
- Für ein kräftiges Schwarz im Digitaldruck verwenden Sie bitte eine Sonderfarbe mit der Bezeichnung „Schwarz“.
- Dokumentengröße bitte nicht ändern (Datenformat = Endformat + Beschnittzugabe)
- Auflösung min. 600 und max. 900 dpi bei Maßstab 1:10 (Digitaldruck)
- Mindeststrichstärke im Original 0.5 mm, invers 1 mm
- Alle Schriften in Kurven umwandeln
- **Kontrollpfade der Vorlage unbedingt löschen, diese werden sonst gedruckt. Keinesfalls in CMYK umwandeln!**
- Bei mehrseitigen und doppellagigen Produkten müssen alle in der Layoutvorlage enthaltenen Seiten gestaltet werden. Nicht gestaltete Seiten bleiben unbedruckt.



Bedeutung der Linien und Zeichen

Sicherheitslinie

Bitte den Sicherheitsabstand einhalten!
Schriften und wichtige Gestaltungselemente möglichst innerhalb der blauen Linie platzieren.

Endformat

Dies ist die endgültig sichtbare Größe.

Beschnittlinie

Bitte unbedingt die Beschnittzugaben bis zur roten Linie anlegen!

Naht

